

Bedienungsanleitung

Art.-Nr.: 509.318

Stand März 2020

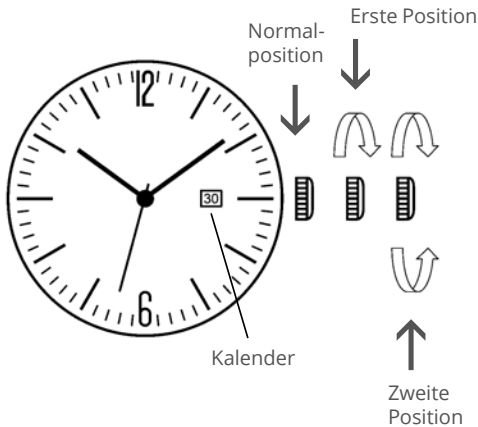
Änderung der technischen Daten vorbehalten.

Tardima

Batterie:

SR920SW, Durchmesser 24 mm

Display und Knöpfe:



Einstellung der Zeit:

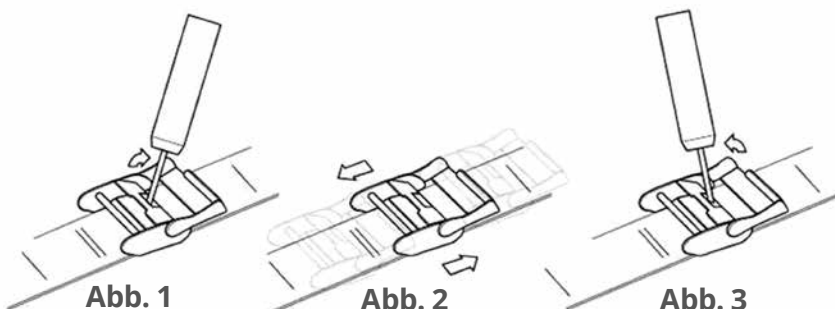
1. Ziehen Sie die Krone in die zweite Einrastposition heraus.
2. Drehen Sie die Krone, um den Stunden- und den Minutenzeiger einzustellen.
3. Nachdem Sie die Zeit eingestellt haben, drücken Sie die Krone zurück in die Normalposition.

Einstellung des Datums:

1. Ziehen Sie die Krone in die erste Position heraus.
2. Drehen Sie die Krone im Uhrzeigersinn, um das Datum einzustellen.
* Falls Sie das Datum zwischen den Stunden um ca. 21:00 Uhr bis 1:00 Uhr einstellen, wechselt das Datum (der Kalendertag) am nächsten Tag vielleicht nicht.
3. Nachdem Sie das Datum (den Kalendertag) eingestellt haben, drücken Sie die Krone zurück in die Normalposition.

Uhrenarmband kürzen:

1. Öffnen Sie die Schnalle der Uhr.
2. Führen Sie einen spitzen Gegenstand in die mit einem kleinen Pfeil markierte Öffnung der Schnalle ein (Abb. 1).
3. Lösen Sie den Verschluss mit einer sanften Hebelbewegung.
4. Verschieben Sie die Schnalle auf die gewünschte Position. Die Schnalle kann sowohl nach vorne als auch nach hinten verschoben werden (Abb. 2).
5. Schliessen Sie den Klickverschluss, um die Schnalle zu fixieren (Abb. 3).





Dieses Produkt darf am Ende seiner Lebensdauer nicht über den normalen Haushaltsabfall entsorgt werden, sondern muss an einem Sammelpunkt für das Recycling von elektrischen und elektronischen Geräten abgegeben werden. Das Symbol auf dem Produkt, der Gebrauchsanleitung oder der Verpackung weist darauf hin. Die Werkstoffe sind gemäss ihrer Kennzeichnung wiederverwertbar. Mit der Wiederverwertung, der stofflichen Verwertung oder anderen Formen der Verwertung von Altgeräten leisten Sie einen wichtigen Beitrag zum Schutz unserer Umwelt. Bitte erfragen Sie bei Ihrer Gemeindeverwaltung die zuständige Entsorgungsstelle.



Batterien dürfen nicht mit dem Hausmüll entsorgt werden. Der Verbraucher ist gesetzlich verpflichtet, Batterien nach Gebrauch zurückzugeben, z. B. bei öffentlichen Sammelstellen oder dort, wo Batterien verkauft werden. Schadstoffhaltige Batterien sind mit dem Zeichen „durchgestrichene Mülltonne“ und einem der chemischen Symbole Cd (= Batterie enthält Cadmium), Hg (= Batterie enthält Quecksilber) oder Pb (= Batterie enthält Blei) versehen.

